



REPENSER SA STRATÉGIE D'ACHATS À L'HEURE DE LA RE2020

GUIDE SPÉCIAL BTP

Depuis le 1^{er} janvier 2022, la RE2020, ou réglementation environnementale 2020, remplace la RT2012 pour les logements d'habitation. Elle s'étendra à l'ensemble du secteur de la construction d'ici à début 2023. La RE2020 impose de nouvelles exigences et réinvente de fait les pratiques, impactant ainsi le présent et l'avenir de votre métier.

La RE2020 poursuit trois objectifs majeurs :

- _ diminuer l'impact sur le climat des bâtiments, tout au long de leur cycle de vie ;
- _ améliorer l'efficacité énergétique ;
- _ s'adapter aux conditions climatiques futures, et en particulier aux fortes chaleurs.

Dans le domaine des achats, la RE2020 induit des changements radicaux. Connaître les nouveaux matériaux, rechercher de nouveaux partenaires commerciaux, de nouvelles filières... Plus vite vous vous approprierez la RE2020, plus vite vous en récolterez les fruits. Avec un quart du parc de logements neufs à « écoconstruire » d'ici à 2050, impérativement adossés à cette nouvelle réglementation, l'enjeu est immense pour la filière.

Acteur majeur de la construction modulaire en France, Algeco vous invite à partager sa connaissance de la RE2020 et à visualiser ses impacts sur votre activité.

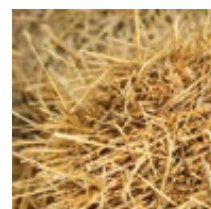
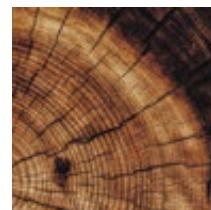


- 1_ **Se tenir prêt pour la RE2020**
p. 04
- 2_ **Bien acheter bas carbone**
p. 06
- 3_ **S'équiper pour la RE2020
et systématiser le chantier vert**
p. 07
- 4_ **La RE2020, source de profits
sur la durée**
p. 09
- 5_ **Un métier réinventé, de nouvelles
responsabilités**
p. 10
- 6_ **Algeco, partenaire
de vos chantiers durables**
p. 11

1_ SE TENIR PRÊT POUR LA RE2020

Identifier les nouveaux matériaux et penser « cycle de vie » et économie circulaire

Pour la construction, la priorité est à donner au bois, à la paille, au chanvre et autres matériaux biosourcés : **ils émettent moins de carbone à la production et peuvent même en stocker.** Il s'agit d'opter pour les solutions générant le moins d'émissions de gaz à effets de serre (GES) **et présentant l'empreinte carbone la plus faible sur toute la vie du bâtiment :** construction, occupation, démolition. On parle ici de l'analyse du cycle de vie (ACV), nouveau critère de la RE2020 permettant de prendre en compte l'ensemble des émissions et d'orienter les choix de construction. L'autre enjeu est de **mettre fin aux énergies fossiles.** Et de privilégier les pompes à chaleur, la biomasse et les réseaux de chaleur pour les systèmes de chauffage.



POUR VOUS GUIDER

- _ Ekopolis : plus de 250 fabricants et distributeurs de matériaux biosourcés
- _ Office national des forêts : des conseils d'experts et une qualité garantie
- _ Syndicat français des chaudiéristes biomasse : 21 fabricants et importateurs

Des filières déjà matures

L'Association des industriels de la construction biosourcée (AICB) prévoit **un doublement de la capacité de production des isolants biosourcés d'ici à 2025.** La filière est en ordre de marche. Du côté de l'industrie du bois, la relocalisation de certaines productions en France et en Europe constitue un fort levier et compense les difficultés du marché mondial. L'offre est là. Cependant, la diversité des acteurs et les variations de tarifs exigent du côté des acheteurs une connaissance pointue des marchés. **Il est donc indispensable de s'informer en continu et de se former sur les bonnes pratiques en matière d'achats liés à la RE2020.**



2_ BIEN ACHETER BAS CARBONE

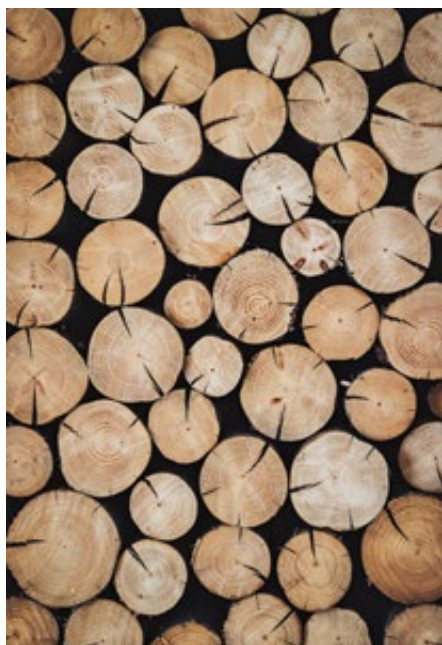
Privilégier les filières locales

Le contexte international et la flambée de certaines matières premières poussent à une autre façon d'acheter. La meilleure façon de procéder est incontestablement de « penser local ». Les carrières de roches concassées, les champs de chanvre, les fibres végétales et les forêts à proximité sont à privilégier. Ces circuits courts sont recommandés pour la qualité, **le respect des délais et sont garants d'un impact environnemental maîtrisé. Les coûts limités de transport peuvent en outre abaisser le prix de vos commandes** tout en limitant l'impact carbone des trajets. Ces filières sont aussi plus faciles à connaître et permettent une meilleure maîtrise des règles éthiques et des droits humains.



5 CONSEILS POUR CONTOURNER LES TENSIONS ET LES PÉNURIES

- 1_ Privilégier les filières locales et autres circuits courts
- 2_ Manager avec agilité la supply chain
- 3_ Anticiper toujours plus les achats
- 4_ Suivre les marchés avec encore plus d'acuité
- 5_ Se regrouper avec d'autres entreprises pour mutualiser les achats



Le bois, secteur crucial et épineux...

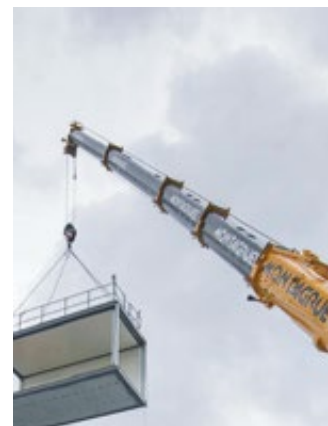
La crise sanitaire a engendré un dérèglement logistique de la filière bois mondiale. Voici pourquoi, pour vos achats de bois de construction, il est conseillé de privilégier le bois français : nos nombreuses usines locales sont là pour répondre à vos demandes. Le gouvernement a d'ailleurs donné un coup de pouce à la production industrielle nationale de bois de construction à travers des appels à projets destinés à financer la transformation du bois issu des forêts gérées durablement. En outre, le plan Ambition Bois-Construction 2030 conçu par la filière bois s'engage sur 10 points pour, notamment, accompagner l'entrée en vigueur de la RE2020 et faciliter son application pour les acteurs du BTP.



3_ S'ÉQUIPER POUR LA RE2020 ET SYSTÉMATISER LE CHANTIER VERT

Qu'est-ce qui change avec la RE2020 ?

Les cahiers des charges vont être plus stricts, notamment sur les aspects techniques. Les logiciels intégrant les contraintes de la RE2020 vont tourner à plein régime! **Si vous n'avez pas encore investi dans le building information modeling (BIM) et ses outils avancés de modélisation des bâtiments, il est temps de le faire. Pourquoi?** Prenons l'ACV. En amont, alors que le choix des techniques, aménagements, finitions ne sera pas défini, les différents intervenants devront « jongler » avec des données de plus en plus nombreuses et complexes. La mise en place d'un processus BIM de mise à jour continue permettra un niveau d'information égal pour tous et offrira la possibilité de corriger et d'adapter la fameuse ACV au fil de la conception et de la construction.



Place au chantier bas carbone

La RE2020 impose des règles strictes :

- _ **décarbonation des engins** : priorité aux véhicules biogaz, électriques, hybrides;
- _ **réduction et valorisation des déchets** : un minimum de déchets et un maximum de valorisation de ceux-ci. Le guide de la SMTP vous informe sur les techniques et outils;
- _ **réduction du fret entrant et sortant** : mutualiser les transports de matières et réduire les distances par rapport aux zones d'approvisionnement;
- _ **organisation des déplacements des compagnons** : proposer à vos collaborateurs des alternatives aux déplacements domicile-travail en voiture : bus, car, covoiturage...

Vos bases de vie n'échappent pas à la règle, et vous devez être particulièrement attentif à leur empreinte carbone et à leur impact environnemental tout au long de leur cycle de vie (aménagement, transport, implantation, démontage et recyclage).



4_ LA RE2020, SOURCE DE PROFITS SUR LA DURÉE



Fantômes et réalité...

Le Commissariat général au développement durable avait estimé que les hausses de 15% à 20% des coûts liés à la RT2012 s'étaient très peu matérialisées après l'application de la RT2012. Les hausses annoncées pour la RE2020, du même ordre que pour la RT2012, devraient également être compensées par l'effet d'apprentissage des professionnels du BTP. De plus, la RE2020 « met enfin des chiffres sur du flou ». **Elle offre enfin un cadre structurant à l'écoconstruction.**

Tous gagnants

La RE2020 place la France parmi les pionniers dans la course à la neutralité carbone 2050. Les consommateurs habiteront dans des maisons moins énergivores, dans un environnement moins pollué. De votre côté, demain, vous serez perçu positivement, comme toutes les entreprises du secteur du bâtiment : moins polluées, plus responsables et actrices à part entière de la transition énergétique. L'univers de la construction automobile a déjà fait sa mue décarbonée avec l'électrique et le biogaz. Et son image s'améliore. **Pour votre secteur, les retombées seront similaires puisque la RE2020 constitue une opportunité pour améliorer la perception des entreprises du BTP.** De plus, l'application de la RE2020 au sein de votre entreprise contribuera à améliorer votre marque employeur et à attirer ainsi de nouveaux talents.



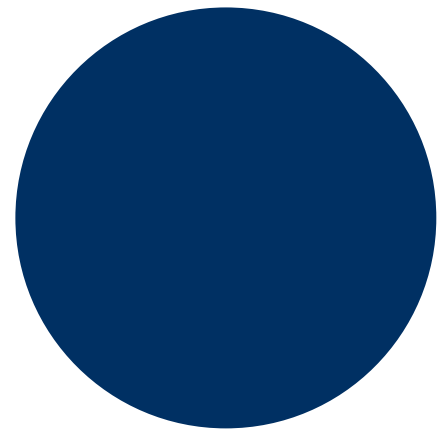
5_ UN MÉTIER RÉINVENTÉ, DE NOUVELLES RESPONSABILITÉS



Repenser vos achats

Avec des normes plus strictes, de multiples indicateurs et autres coefficients à prendre en compte, votre métier va évoluer et réclamer de nouveaux savoir-faire pour faire face à la technicité accrue des projets. De plus, en dehors de la nécessité de sourcer avec acuité de nouveaux fournisseurs, il est désormais indispensable de sécuriser vos achats. En effet, la RE2020 accroît votre responsabilité en matière d'impact carbone et environnemental pour chaque nouvelle construction, augmentant ainsi les risques de contentieux. Dans l'attente d'une modification des contrats d'assurance professionnelle et des modalités de la garantie décennale, vous devez vous informer et anticiper. L'Association recherche qualité environnementale (ARQE), qui fédère 32 acteurs du bâtiment, est là pour vous accompagner.

6_ ALGECO, PARTENAIRE DE VOS CHANTIERS DURABLES



Tous les lieux du progrès

Acteur incontournable de la construction modulaire, Algeco accompagne partout en France la transformation des villes et des territoires et participe pleinement à la transition écologique.

En effet, les modules Algeco® sont recyclables à 96%. Constitués d'acier, matériau recyclable à l'infini, ils sont faciles à déplacer et à reconfigurer, ce qui permet de les réutiliser pour des besoins divers. Ils présentent en plus un impact carbone nettement inférieur à la construction traditionnelle. Et les bâtiments modulaires Algeco® présentent de nombreux autres atouts : facilité d'installation, évolutivité « à la carte » et coûts très compétitifs. La gamme 360° Service d'Algeco permet en outre de disposer de bases de vie clés en main, immédiatement opérationnelles. Présent partout en France à travers ses implantations régionales, Algeco offre une réactivité et une agilité indispensables pour vos projets et pour un service après-vente d'excellence. Autant d'avantages pour permettre à votre activité d'aborder et d'exploiter idéalement la RE2020.





Algeco France

Tél. : 0800 850 800

algeco.fr

algeco®